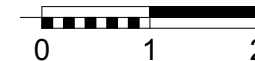


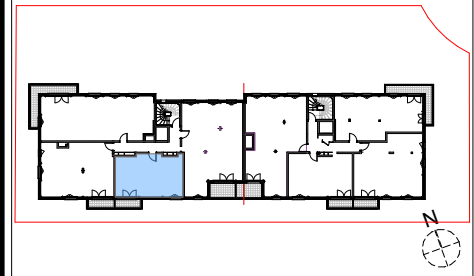
Le Maître d'Ouvrage

 Immobilière 3F   
Groupe ActionLogement  
159, rue Nationale - 75438 Paris Cedex 13  
Tél. : 01 40 77 15 15 - Fax : 01 40 77 34 20  
Chef de projet



La société se réserve le droit d'apporter des modifications ou des adaptations dues à des impératifs d'ordre technique ou administratif en ce qui concerne les dimensions libres, les équipements et les réseaux divers. Les retombées, soffites, faux plafonds, gaines, radiateurs, s'ils existent, ne sont pas tous représentés. La représentation des emplacements dévolus aux équipements ménagers a uniquement vocation à indiquer la position des différents raccordements nécessaires aux réseaux, fluides.... Les éléments ménagers et mobiliers sont représentés à titre indicatif mais ne sont pas tous fournis (seule la notice descriptive précise les équipements fournis). Les surfaces y compris celles des jardins sont approximatives et susceptibles d'être modifiées.

## "TRILOGIE"



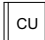



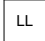


N° A22- 2 Pièces  
**2ème étage**  
SURFACES HABITABLES

Entrée	4,94
Séjour	22,08
Chambre	12,38
SDB	6,07
WC	2,14

Total habitable: **47,61 m<sup>2</sup>**

Balcon	3,49
<b>3,49 m<sup>2</sup></b>	

Total habitable + annexe : **51,10 m<sup>2</sup>**

 CU	 Placard
Plaque de cuisson	
 L.V.	 Tableau électrique
Lave vaisselle	
 LL	 Faux-plafond / Soffite
Lave linge	
 REF	
Réfrigérateur	

Date: 28/08/2023